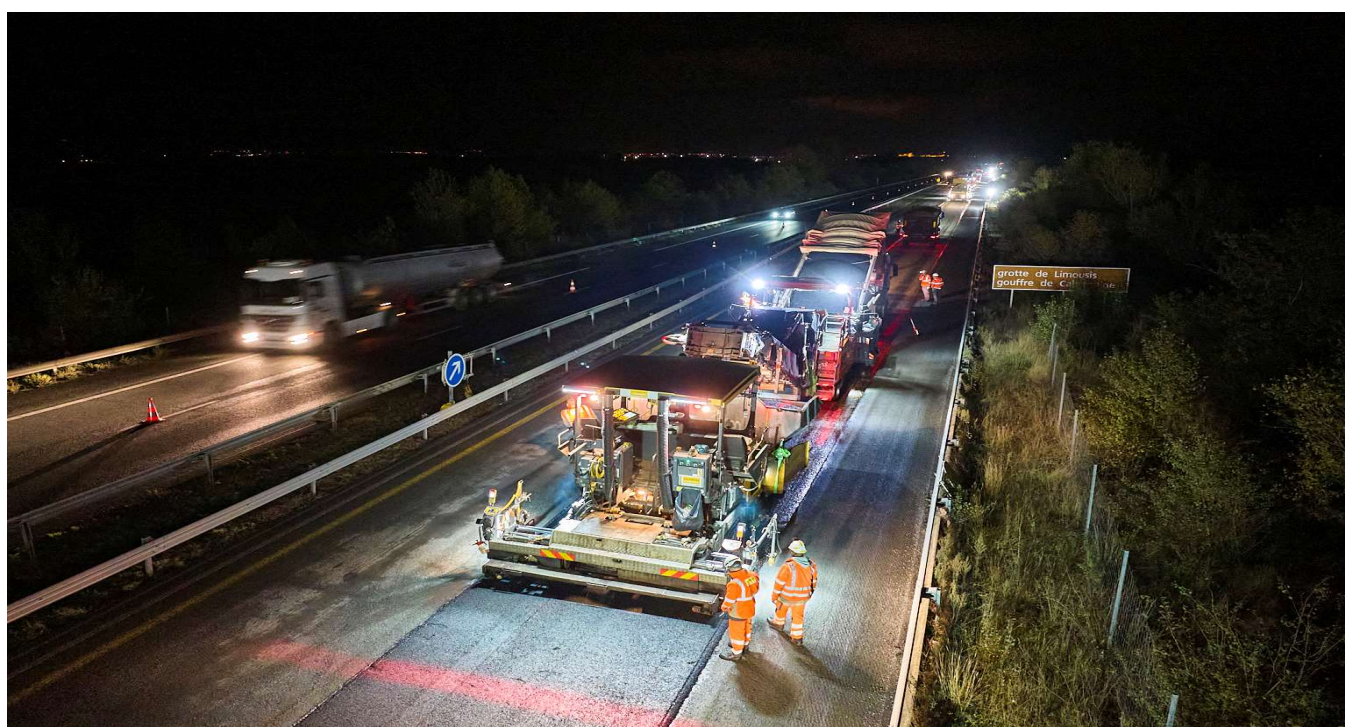


14 février 2025

A61-Rénovation des chaussées entre Carcassonne Est et Arzens : le chantier redémarre



Pour le confort et la sécurité des conducteurs et dans le cadre de sa politique d'entretien et de maintenance de l'infrastructure, VINCI Autoroutes poursuit sa campagne de rénovation des chaussées sur l'autoroute A61. Après une pause hivernale, le chantier reprend pour une deuxième saison de travaux, à compter du lundi 17 février et pour une durée de 14 semaines sur une section de 42 km (21km dans chaque sens) entre Arzens et l'échangeur de Carcassonne Est (n°24). Afin de limiter la gêne à la circulation, les travaux seront réalisés exclusivement de nuit, à raison de 4 nuits par semaine.

Ces opérations vont nécessiter la fermeture de l'A61 entre les échangeurs de Carcassonne-est (n°24) et Carcassonne-ouest (n°23) dans le sens Narbonne/Toulouse au cours des nuits du mercredi 19 et du jeudi 20 février prochains, de 20h à 6h le lendemain.

Fermeture de l'A61 entre les échangeurs de Carcassonne-est (n°24) et Carcassonne-ouest (n°23) dans le sens Narbonne/Toulouse les nuits du mercredi 19 et du jeudi 20 février prochains, de 20h à 6h le lendemain. La sortie sera obligatoire à l'échangeur de Carcassonne-est pour tous les véhicules en direction de Toulouse. Les entrées en direction de Narbonne et de Toulouse seront interdites.

Les itinéraires de déviation suivants seront mis en place sur le réseau :

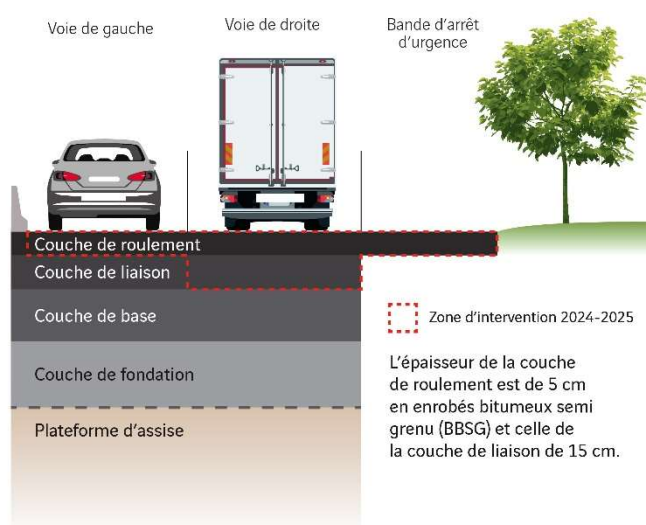
- en provenance de Narbonne, les conducteurs devront sortir à Carcassonne-est (n°24) pour suivre l'itinéraire S18 et rejoindre l'A61 au niveau de l'échangeur de Carcassonne-ouest ;
- pour emprunter l'A61 depuis le secteur de Carcassonne-est en direction de Toulouse, ils seront invités à suivre l'itinéraire S18 pour rejoindre l'A61 au niveau de l'échangeur de Carcassonne-ouest ;
- en direction de Narbonne depuis le secteur de Carcassonne-est, les conducteurs pourront rejoindre l'A61 en suivant l'itinéraire S61 jusqu'à Homps puis la D611 jusqu'à l'échangeur de Lézignan (n°25). Les poids lourds devront eux suivre l'itinéraire S61 jusqu'à Homps puis la D611 et la D6113 pour rejoindre Narbonne Sud.

Des travaux réalisés exclusivement de nuit pour limiter la gêne à la circulation

Ce chantier mobile va se dérouler exclusivement de nuit, du lundi au vendredi, soit 4 nuits par semaine. Le chantier sera replié en journée et les week-ends. La zone de chantier est mobile et avance au fur et à mesure de la progression des travaux. Au niveau de la zone en chantier, la circulation est basculée en double sens sur le sens opposé, afin d'isoler la zone de travaux de la zone circulée pour la sécurité des usagers et celle des intervenants du chantier.

Une chaussée rénovée en profondeur

Ces travaux consistent à raboter et à refaire les enrobés de la couche de roulement en béton bitumineux semi grenu (BBSG) sur 5 cm d'épaisseur, sur toutes les voies de circulation. Une couche de liaison en grave bitume (GB) sera quant à elle reprise sur 15 cm d'épaisseur pour la voie de droite.



La section à rénover

Partie intégrante de l'autoroute des deux mers, l'autoroute A61 s'étend entre les villes de Toulouse et Narbonne, traversant ainsi toute la région Occitanie. Reliant le sud-ouest de la France à la côte méditerranéenne, c'est un maillon essentiel de la mobilité qui connecte les deux métropoles occitanes, un axe touristique permettant l'accès à la Méditerranée mais également un axe de la desserte périurbaine pour les déplacements domicile-travail.

- La section à rénover se situe entre Arzens et l'échangeur de Carcassonne-est (n°24) et concerne 21 km par sens de circulation.
- Elle accueille en moyenne 39 000 véhicules par jour, dont 13% de poids lourds.



Une chaussée toute neuve à partir d'enrobés recyclés

Afin de limiter l'impact environnemental de ses activités de construction, VINCI Autoroutes s'est fixé des objectifs ambitieux en matière de recyclage sur l'ensemble de ses chantiers de rénovation de chaussées.

Sur chacune de ses opérations, VINCI Autoroutes veille ainsi à diminuer sa consommation de ressources naturelles et à réduire au maximum ses émissions de gaz à effet de serre en limitant :

- la production de déchets ;
- le recours à des matériaux de carrières, en réutilisant au maximum les matériaux issus de l'ancienne chaussées ;
- le transport des matériaux par camion.



Pour ce chantier, VINCI Autoroutes s'engage à ce que :

- 50 % des enrobés rabotés de la couche de liaison existante soient recyclés dans les nouveaux enrobés ;
- 40 % de la couche de roulement rabotés soient recyclés dans les nouveaux enrobés.

Au total, 40 % des enrobés de l'ancienne chaussée seront utilisés pour fabriquer la nouvelle chaussée, le reste sera mis en œuvre sur d'autres chantiers de la région ;

Ce sont aussi 100 % des eaux du chantier qui vont être récupérées et réutilisées.

Le chantier en quelques chiffres



9 communes concernées

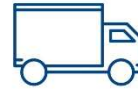
Arzens, Alairac, Lavalette,
Saint-Jean-de-Grèzes,
Carcassonne, Palaja, Trèbes,
Fontiès d'Aude, Floure



6 mois de travaux
sur 2 saisons



39 000 véhicules
en moyenne
chaque jour



13% de poids-lourds
en moyenne
chaque jour



20,4 millions d'euros
financés par VINCI
Autoroutes



42 km de
chaussées rénovées
(21 km par sens)



140 personnes
mobilisées en moyenne
par nuit



125 000 tonnes
d'enrobés



40 % d'enrobés recyclés
50 % dans la couche de liaison
40 % dans la couche de roulement

Des outils d'information dédiés aux conducteurs

Pour joindre les équipes et répondre à toutes vos demandes d'information, VINCI Autoroutes met à disposition un numéro vert, le **04 48 23 03 00** (appel gratuit), du lundi au vendredi de 9h à 18h. En dehors des heures d'ouverture, vous avez la possibilité de laisser un message sur notre répondeur.

Un service d'infos travaux gratuit sur inscription est également proposé ; plus d'informations sur le site : <https://a61-travaux-chaussees.com/inscriptions-infos-travaux/>

Un dispositif pour informer les clients en temps réel :

- **Radio VINCI Autoroutes (107.7) et son application**
- **Le 3605**, le service client 24h/24 et 7j/7 (service gratuit + prix d'appel)
- **L'application gratuite Ulys** : trafic en temps réel
- **Le site Internet** www.vinci-autoroutes.com
- **Les comptes X (ex-Twitter)** : @VINCIAutoroutes ; @A61Trafic

Contacts presse :

Nelly DESTÈVE, nelly.desteve@vinci-autoroutes.com, 06 30 48 64 26

À propos de VINCI Autoroutes

VINCI Autoroutes finance, conçoit, construit et exploite des autoroutes en France. Ses équipes accompagnent chaque jour plus de 2,5 millions de clients - et jusqu'à 4 millions l'été - sur son réseau de 4 443 km, géré par les sociétés concessionnaires ASF, Cofiroute, Escota, Arcour et Arcos. Ses 5 500 collaborateurs ont pour principale mission d'assurer en toutes circonstances la viabilité et l'entretien du réseau, la sécurité de ses utilisateurs et la continuité du service public autoroutier. Partenaire de l'Etat et des collectivités territoriales, VINCI Autoroutes dessert en France 10 régions, 45 départements, 14 métropoles, plus d'une centaine de villes de plus de 10 000 habitants et des milliers de communes rurales situées à proximité de son réseau concédé. Face à l'urgence climatique, VINCI Autoroutes se mobilise pour transformer l'autoroute, indispensable à la desserte et à l'activité économique et sociale des territoires, en infrastructure bas carbone, conformément à la stratégie nationale de décarbonation des mobilités.

Chiffres clés : réseau de 4 443 km d'autoroutes - 181 aires de services - 266 aires de repos - 344 gares de péage.

Retrouvez toutes les informations sur : Radio VINCI Autoroutes (107.7) et son application, le site VINCI Autoroutes, Facebook, X (ex-Twitter) @VINCIAutoroutes ou par téléphone au 3605 (service clients accessible 24h/7 - service gratuit + prix d'appel).