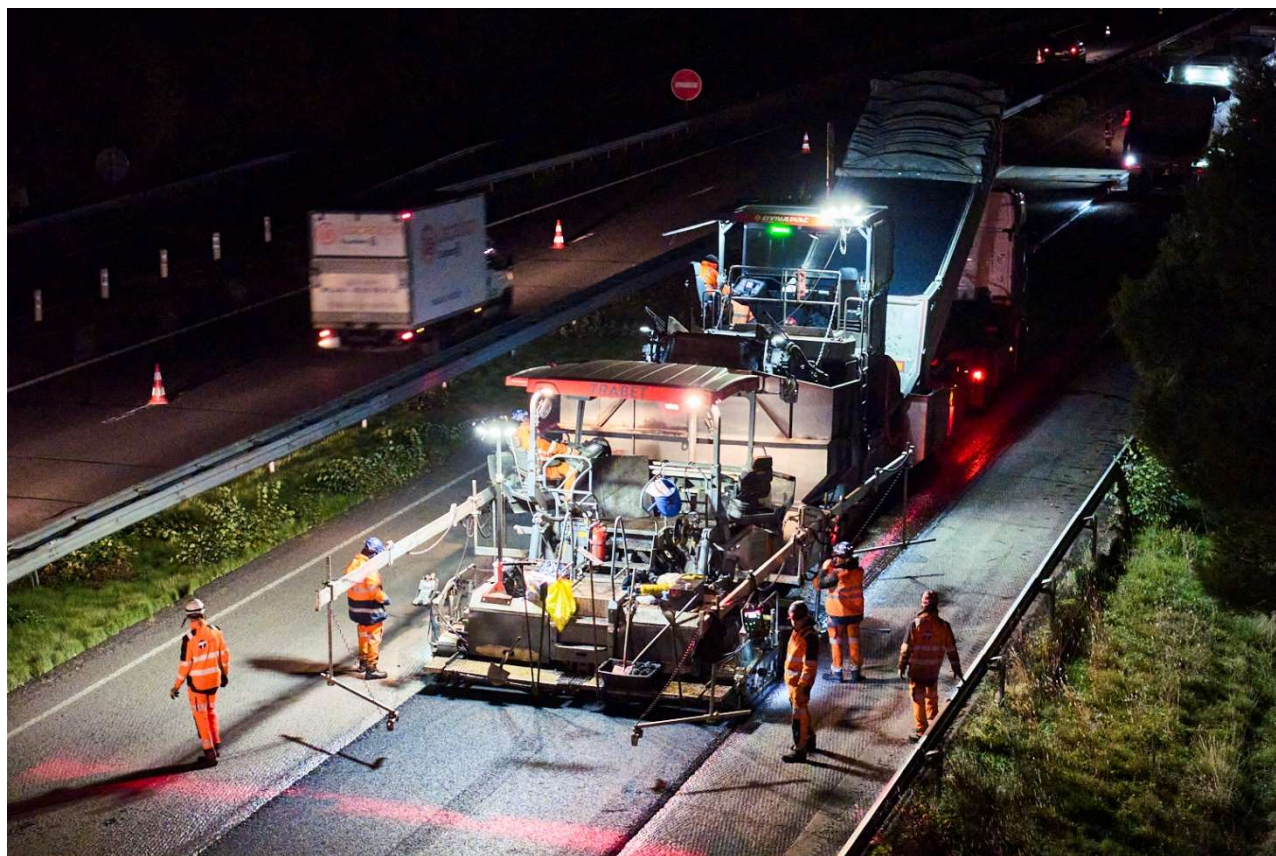


5 décembre 2025

A61 - rénovation des chaussées entre Castelnaudary et Arzens : fermetures nocturnes de l'échangeur de Castelnaudary

Pour le confort et la sécurité des conducteurs et dans le cadre de sa politique d'entretien et de maintenance de l'infrastructure, VINCI Autoroutes a engagé depuis l'automne 2023, et jusqu'en 2026, une importante campagne de rénovation des chaussées sur l'A61. Une nouvelle phase se déroule actuellement, et jusqu'à la fin du printemps 2026, sur une section de 50 km (25 km dans chaque sens) située entre Arzens et l'échangeur de Castelnaudary (n°21). Afin de préserver des conditions optimales de circulation, les travaux se dérouleront exclusivement de nuit, du lundi au vendredi. Cependant, les opérations en cours vont nécessiter la fermeture de l'échangeur de Castelnaudary au cours des nuits du lundi 8 au jeudi 11 décembre 2025, de 20h à 6h30 le lendemain.



Les conditions de circulation aux cours des nuits du lundi 8 au jeudi 11 décembre

L'échangeur de Castelnaudary (n°21) sera fermé les nuits du lundi 8 au jeudi 11 décembre 2025, de 20h à 6h30 : les bretelles d'entrée en direction de Toulouse et de Narbonne seront fermées ainsi que les bretelles de sortie en provenance de Toulouse et de Narbonne. Les itinéraires de déviation suivants seront mis en place :

- pour emprunter l'A61 en direction de Narbonne depuis le secteur de Castelnaudary, les conducteurs seront invités à suivre l'itinéraire S13 pour rejoindre l'échangeur de Bram (n°22) ;
- en direction de Toulouse, ils devront l'itinéraire S12 pour rejoindre l'échangeur de Villefranche de Lauragais (n°20) ;
- les conducteurs en provenance de Toulouse désirant rejoindre le secteur de Castelnaudary depuis l'A61 seront orientés depuis l'échangeur de Villefranche de Lauragais (n°20) afin de suivre l'itinéraire S11 ;
- en provenance de Narbonne via l'A61, les conducteurs souhaitant rejoindre le secteur de Castelnaudary devront sortir à l'échangeur de Bram pour suivre l'itinéraire S14.

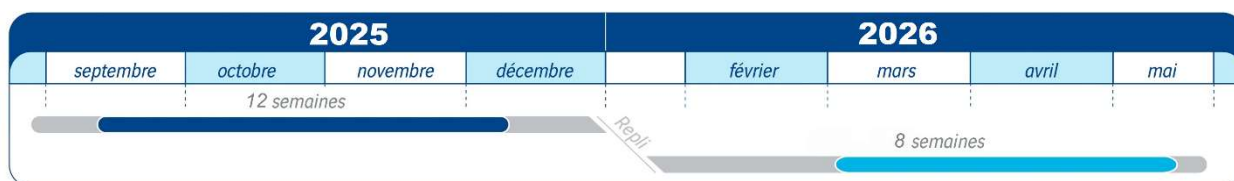
Des travaux réalisés exclusivement de nuit pour limiter la gêne à la circulation

Pour minimiser la gêne à la circulation, le calendrier des travaux a été établi en prenant en compte la densité du trafic ce qui a conduit à définir le découpage du chantier en plusieurs phases : les travaux sont en effet réalisés sans interruption de la circulation.

Ce chantier mobile se déroule exclusivement de nuit, du lundi au jeudi, soit 4 nuits par semaine. Le chantier est replié en journée et les week-ends. La zone de chantier est mobile et avance au fur et à mesure de la progression des travaux. Au niveau de la zone en chantier, la circulation est basculée en double sens sur le sens opposé, afin d'isoler la zone de travaux de la zone circulée pour la sécurité des usagers et celle des intervenants du chantier.

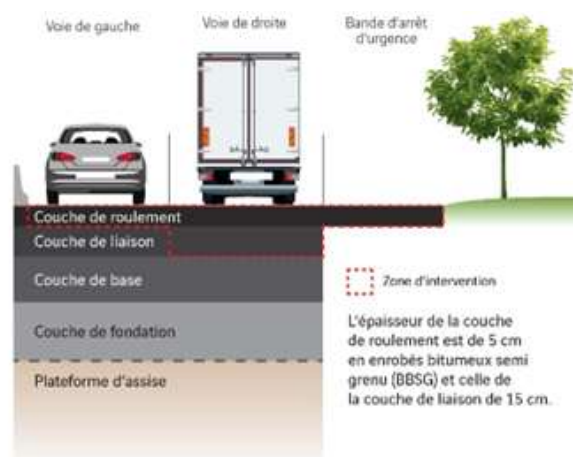
Des travaux programmés sur deux saisons

Ce chantier se déroule sur deux saisons de travaux (automne 2025/printemps 2026) pour préserver des conditions de circulation optimales pour les conducteurs. La première période de travaux a démarré le 8 septembre et s'achèvera le 11 décembre 2025 ; la seconde est programmée au printemps 2026.



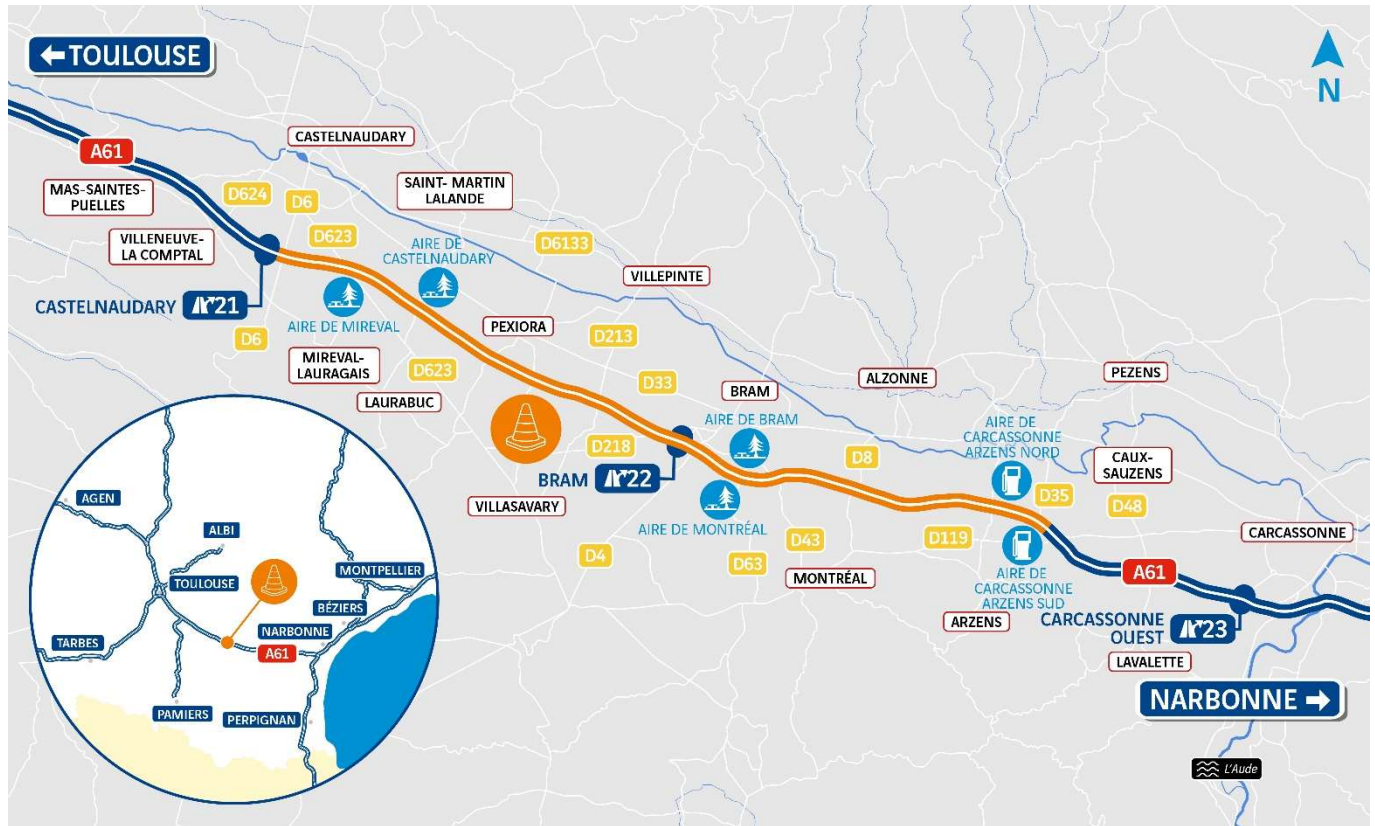
Une chaussée rénovée en profondeur

Ces travaux consistent à raboter et à refaire les enrobés de la couche de roulement en béton bitumineux semi grenu (BBSG) sur 5 cm d'épaisseur, sur toutes les voies de circulation. Une couche de liaison en grave bitume (GB) sera quant à elle reprise sur 15 cm d'épaisseur pour la voie de droite.



La section à rénover

Partie intégrante de l'autoroute des deux mers, l'autoroute A61 s'étend entre les villes de Toulouse et Narbonne, traversant ainsi toute la région Occitanie. Reliant le sud-ouest de la France à la côte méditerranéenne, c'est un maillon essentiel de la mobilité qui connecte les deux métropoles occitanes, un axe touristique permettant l'accès à la Méditerranée mais également un axe de la desserte périurbaine pour les déplacements domicile-travail.



Une chaussée toute neuve à partir d'enrobés recyclés

Afin de limiter l'impact environnemental de ses activités de construction, VINCI Autoroutes s'est fixé des objectifs ambitieux en matière de recyclage, sur l'ensemble de ses chantiers de rénovation de chaussées.

Sur chacune de ses opérations, VINCI Autoroutes veille ainsi à diminuer sa consommation de ressources naturelles et à réduire au maximum ses émissions de gaz à effet de serre, en limitant :

- la production de déchets ;
- le recours à des matériaux de carrière, en réutilisant au maximum les matériaux issus de l'ancienne chaussées ;
- le transport des matériaux par camion.



Pour ce chantier, VINCI Autoroutes s'engage à ce que :

- 60 % des enrobés rabotés de la couche de liaison existante soient recyclés dans les nouveaux enrobés ;
- 50 % de la couche de roulement rabotée soit recyclée dans les nouveaux enrobés ;

Au total, 50 % des enrobés de l'ancienne chaussée seront utilisés pour fabriquer la nouvelle chaussée, le reste sera mis en œuvre sur d'autres chantiers de la région ;

- Ce sont aussi 100 % des eaux du chantier qui vont être récupérées et réutilisées.

Le chantier en quelques chiffres



12 communes
concernées

Villeneuve-la-Comptal, Castelnaudary, Mireval-Lauragais, Laurabuc, Pexiora, Villasavary, Bram, Villesiscle, Montréal, Arzens, Alairac, Lézignan-Corbières.



40 000 véhicules en
moyenne chaque jour



6 mois de travaux
sur 2 saisons



150 000
tonnes d'enrobés



50 km
de chaussées rénovées
(25 km par sens)



140 personnes
mobilisées durant la nuit



22 millions d'euros financés
par VINCI Autoroutes

Un dispositif pour informer les clients en temps réel :

- **Radio VINCI Autoroutes (107.7) et son application**
- **Le 3605**, le service client 24h/24 et 7j/7 (service gratuit + prix d'appel)
- **L'application gratuite Ulys** : trafic en temps réel
- **Le site Internet www.vinci-autoroutes.com**
- **Les comptes X (ex-Twitter)** : @VINCIAutoroutes ; @A61Trafic

Contacts presse :

Nelly DESTEVE, nelly.desteve@vinci-autoroutes.com, 06 30 48 64 26

À propos de VINCI Autoroutes

VINCI Autoroutes finance, conçoit, construit et exploite des autoroutes en France. Ses équipes accompagnent chaque jour plus de 2,5 millions de clients - et jusqu'à 4 millions l'été - sur son réseau de 4 443 km, géré par les sociétés concessionnaires ASF, Cofiroute, Escota, Arcour et Arcos. Ses 5 500 collaborateurs ont pour principale mission d'assurer en toutes circonstances la viabilité et l'entretien du réseau, la sécurité de ses utilisateurs et la continuité du service public autoroutier. Partenaire de l'Etat et des collectivités territoriales, VINCI Autoroutes dessert en France 10 régions, 45 départements, 14 métropoles, plus d'une centaine de villes de plus de 10 000 habitants et des milliers de communes rurales situées à proximité de son réseau concédé. Face à l'urgence climatique, VINCI Autoroutes se mobilise pour transformer l'autoroute, indispensable à la desserte et à l'activité économique et sociale des territoires, en infrastructure bas carbone, conformément à la stratégie nationale de décarbonation des mobilités.

Chiffres clés : réseau de 4 443 km d'autoroutes - 181 aires de services - 266 aires de repos - 344 gares de péage.

Retrouvez toutes les informations sur : Radio VINCI Autoroutes (107.7) et son application, le site VINCI Autoroutes, Facebook, X (ex-Twitter) @VINCIAutoroutes ou par téléphone au 3605 (service clients accessible 24h/7 - service gratuit + prix d'appel).